

EL LASER DE DIODO

El láser de Diodo LightSheer ha obtenido la aprobación de la F.D.A. (Sanidad Americana) para realizar diferentes tratamientos estéticos. Gracias a sus características técnicas que combinan longitud de onda, energía, duración de pulso y sistema de enfriamiento se presenta como la mejor opción en depilación permanente. Con resultados avalados por los más prestigiosos dermatólogos del mundo y de la Universidad de Harvard, este tratamiento se puede aplicar en todas las tipos de piel, incluso bronceadas, pseudofoliculitis de la barba PFB, tratamientos vasculares y de lesiones pigmentadas benignas.

COMO FUNCIONA

El láser produce un rayo de luz altamente concentrada en una longitud de onda de 800 nm. El LightSheer es uno de los láseres con mayor longitud de onda, lo cual lo hace uno de los más efectivos del mercado. Su haz de luz atraviesa los diferentes tejidos de la piel sin dañarlos hasta llegar a las células germinativas que se encuentran en el bulbo piloso, a través de la melanina que contiene el vello, destruyéndolas y así haciendo de ésta una de las depilaciones más definitivas existentes.

El láser de diodo LightSheer está avalado por las universidades de Harvard y Massachusetts.

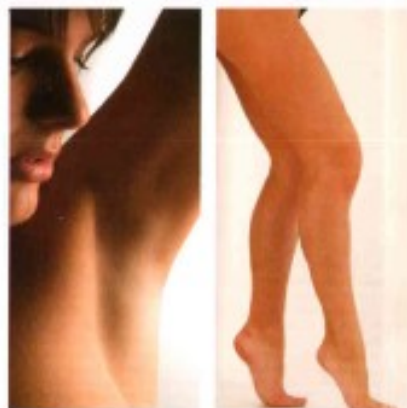


El láser de Diodo LightSheer es el tratamiento más avanzado y efectivo del mundo para la eliminación del vello indeseado.



LA DEPILACION PERMANENTE

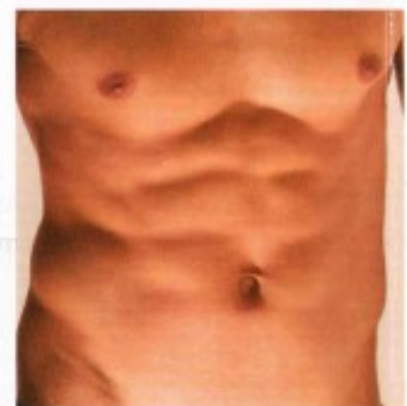
La depilación permanente por láser de Diodo LightSheer es actualmente la técnica más rápida y efectiva para la eliminación del pelo pigmentado no deseado en cualquier parte del cuerpo. La luz es absorbida por la melanina que contiene el tallo del pelo elevándolo a una temperatura cercana a los 100 °C en milésimas de segundo. Este calor es difundido a toda la anatomía del folículo provocando un deterioro en su estructura impidiendo que se vuelva a regenerar.



Como cada folículo se encuentra en una fase distinta de crecimiento, anágena (contiene más pigmento), catágena o telógena y diferente localización, no todos absorben la misma cantidad de energía por lo que habrá que realizar el proceso en varias sesiones.



El área que cubre el haz de luz en cada pulso es suficientemente amplia para tratar varios folículos a la vez de forma rápida y efectiva para todos los tipos de piel.



EL TRATAMIENTO LIGHTSHEER

Este tratamiento consiste en ir pasando la punta del láser que contiene un cristal de zafiro refrigerado a 4 °C sobre la piel de la zona a tratar. La ventaja de este sistema de enfriamiento activo "ChillTip™" hace que el calor producido por el láser no llegue a la superficie de la piel evitando efectos secundarios, ya que enfría antes, durante y después del pulso. El láser de diodo LightSheer permite tratar tipos de pieles que otros sistemas de depilación no pueden. Se pueden tratar desde: axilas, ingles, espalda, abdomen, barba de hombre y todas las partes del cuerpo donde se requiera la eliminación de vello no deseado, siendo muy preciso en sus resultados. El láser de diodo LightSheer es el tratamiento más avanzado y efectivo del mundo para la eliminación del vello no deseado.



LOS RESULTADOS

El resultado puede variar en cada persona dependiendo de varios factores: como edad, fototipo de piel, color del pelo, grosor y profundidad a la que nazca éste. Lo habitual es realizar de 4 a 6 sesiones sobre la misma zona si es corporal y alguna sesión más en la zona facial con intervalo de 2 a 3 meses. La pérdida de pelo de forma permanente por cada sesión puede variar entre el 25% y el 35% del número de folículos tratados.

RECOMENDACIONES PREVIAS AL TRATAMIENTO

- No arrancarse el pelo de raíz 30 días antes de la sesión.
- No tomar el sol en la zona a tratar, ni rayos uva, ni aplicar ningún producto autobronceador que altere el color de la piel 20 días antes de la sesión.
- No decolorar el vello de la zona a tratar 30 días antes de la sesión.
- No usar maquillaje facial el día de la sesión, ni cremas que contengan ácido glicólico o retinol.
- Entre sesión y sesión lo recomendado es utilizar el método de depilación del rasurado (cuchilla de afeitar) o cremas depilatorias que beneficien a la posterior sesión dando fuerza al vello para que absorba más el haz de luz.

RECOMENDACIONES POST-DEPILACIÓN

- No exponer al sol la zona tratada, ni a rayos UVA al menos en 10 días.
- No utilizar desodorantes en un par de días.
- No lavarse con agua muy caliente el día del tratamiento para ayudar a que la posible inflamación no aumente, si ésta se produjera.
- En caso de producirse enrojecimiento, inflamación, edema o eritema en la zona, esto sería el resultado de un tratamiento satisfactorio que podría durar hasta 2 días. En este caso sería conveniente aplicar gel puro de aloe vera y aceite de rosa mosqueta varias veces al día durante 7 días.
- En la semana posterior al tratamiento el vello irá creciendo y cayendo en un periodo de 2 a 3 semanas.



Bellicia cuenta con la colaboración y asesoramiento del Centro Clínico Bruselas para ofrecer a sus clientes las mejores garantías en tratamientos láser.

Bellicia y el Centro Clínico Bruselas se proponen como objetivo transmitir a sus pacientes que tanto la belleza como el bienestar físico y emocional estén directamente relacionados, y que sentirnos bien con nuestro físico es una parte importante para sentirnos bien con nosotros mismos.

Con un equipo médico altamente especializado, participa activamente en congresos nacionales e internacionales para estar al día en los últimos avances en técnicas y tecnologías.

El Centro Clínico Bruselas ofrece en sus consultas, entre otros, los siguientes tratamientos:

- Infiltración de vistabel (botox)
- Infiltración de labios (aumento de labios)
- Infiltración surcos nasogeniano
- Infiltración arrugas labio superior
- Peeling despigmentante médico
- Mesoterapia facial
- Rejuvenecimientos faciales con método skin B y skin R
- Radio frecuencia

Sonia Martínez

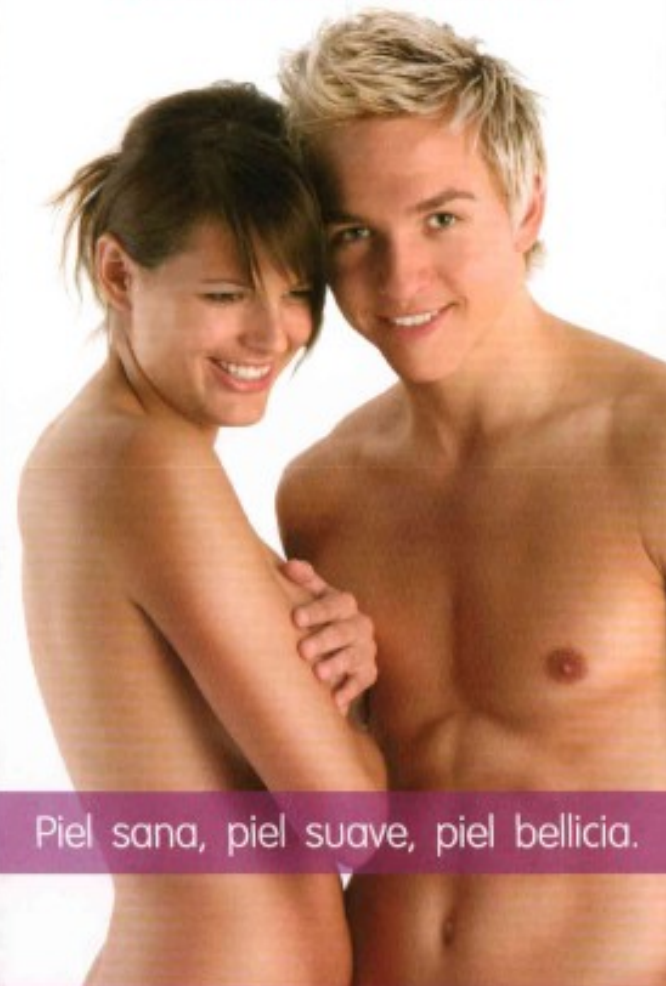
Salón de Peluquería y Estilismo
Centro de Estética
Unisex

C/ Federico G.ª Lora (Junto Centro de Salud)
30570 BENAJÁN (Murcia)
Tel: 968 92 25 91 (horario: 9:30 a 20:30 h.)

www.bellicia.es



DEPILACIÓN PERMANENTE CON
LASER DE DIODO LIGHTSHEER



Piel sana, piel suave, piel bellicia.